

PLU*i*H

Plan Local d'Urbanisme Intercommunal - Habitat

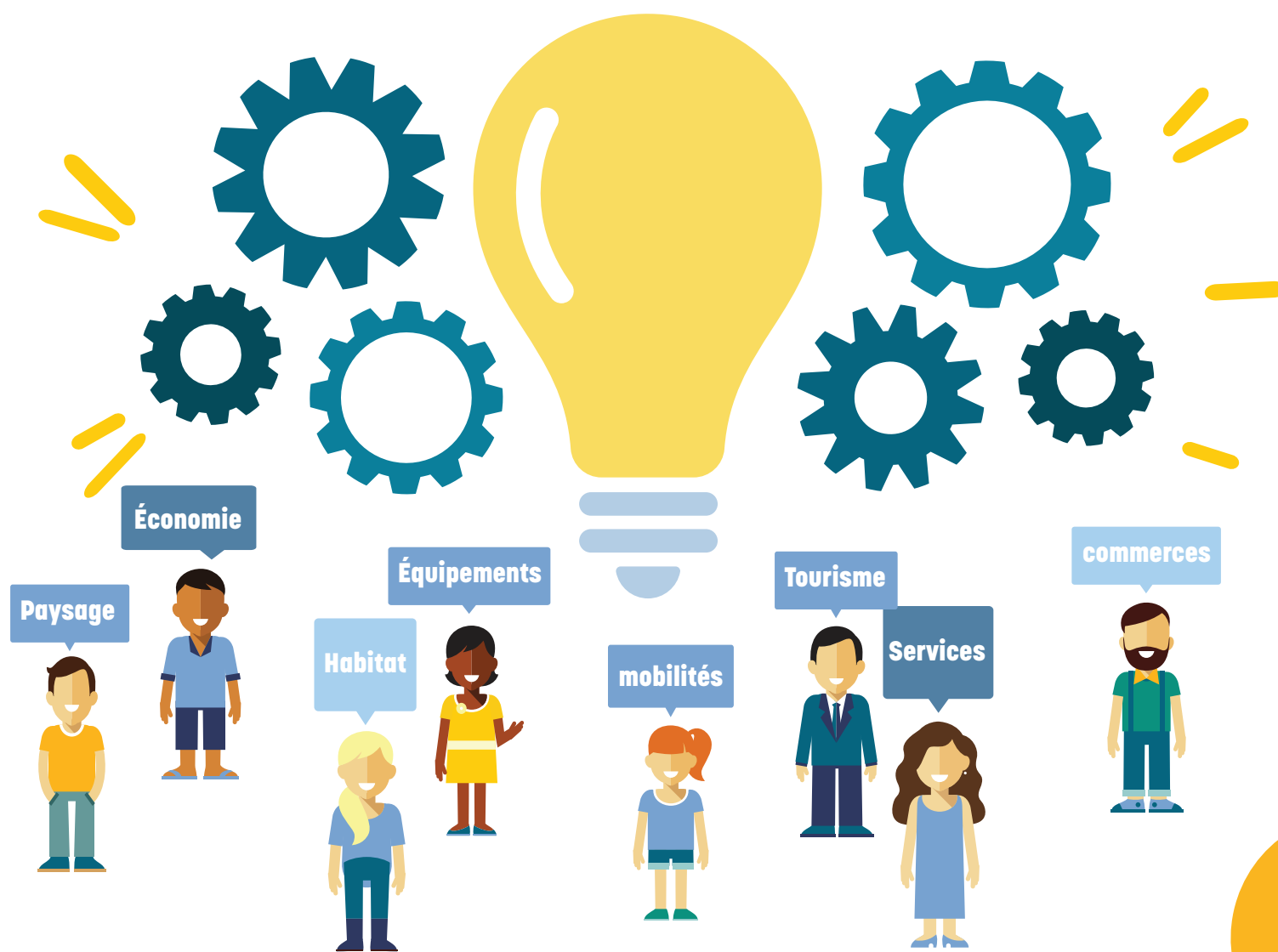
Liffre=Cormier
COMMUNAUTÉ



Quels sont vos enjeux et attentes pour l'avenir du territoire ?

Atelier Citoyen

Venez participer à un atelier et nous aider à dessiner l'avenir du territoire



**MARDI 26
NOVEMBRE**

à 18h
LA BOUËXIÈRE
Médiathèque
Salle de la Corbière

**MERCREDI 27
NOVEMBRE**

à 17h30 et à 20h
LIFFRÉ
Espace intergénérationnel
(Salle Méliès)
7 rue des écoles

**SAMEDI 30
NOVEMBRE**

à 10h et à 14h
SAINT-AUBIN-DU-CORMIER
Salle des halles
Place de la Mairie

www.liffre-cormier.fr